

Sigurnosno-tehnički list TZ 320 BSN nehrdajući čelik, podžbukni komplet – EN 13637 *



Upravljačka jedinica vrata za upravljanje evakuacijskim vratima s osvijetljenom pločom evakuacijskog puta, tipkalom s ključem i mrežnim napajanjem

TZ 320 BSN nehrdajući čelik, podžbukni komplet - EN 13637 *



PODRUČJA PRIMJENE

- Osiguranje evakuacijskih vrata u skladu s EN 13637 od neovlaštenog prolaska
- Mogućnost primjene na jednokrlnim i dvokrlnim vratima
- Moguće umrežavanje preko sabirnice, npr. upravljanja vjetrobranskim ulaznim vratima, prosljeđivanje alarma, spajanje na tehniku vođenja zgrade
- Mogućnost kombinacija s motornim bravama i pogonima zaokretnih vrata
- Realizacija dvosmjernih evakuacijskih vrata
- Podžbukna montaža osigurava besprijekornu integraciju u zgradu

OBILJEŽJA PROIZVODA

- Udarni poklopac kojim se rukuje po cijeloj površini omogućuje brzo i sigurno aktiviranje osvijetljene tipke za nuždu u situacijama panike
- Priključne stezaljke u boji olakšavaju električni priključak
- Tri slobodna parametrirajuća ulaza i dva slobodna parametrirajuća izlaza nude mnogobrojne mogućnosti za dodatne komponente
- Broj ulaza i izlaza može se proširivati uz pomoć modula sučelja IO 420
- Osvijetljena oznaka evakuacijskog puta poboljšava vidljivost
- Integrirano mrežno napajanje nudi dodatnu fleksibilnost
- Integrirano tipkalo s ključem omogućuje ovlaštenu prolazak kroz evakuacijska vrata
- Robusno i elegantno kućište od plemenitog čelika
- Moguća pozadinska rasvjeta s LED Backlight
- Montaža u kutiju od plemenitog čelika

TEHNIČKI PODACI

Trgovački naziv	TZ 320 BSN nehrdajući čelik, podžbukni komplet - EN 13637 *
Širina	98 mm
Visina	260 mm
Dubina	70 mm
Vrsta montaže	Podžbuka
Radna temperatura	-10 - 55 °C
Tip zaštite	IP30
Radni napon	24 V DC
Potrošnja struje	130 mA
Napon napajanja	230 V
Napajanje strujom za vanjska trošila (24 V DC)	950 mA
Kontaktna opteretivnost	30 V / 1 A

TZ 320 BSN nehrdajući čelik, podžbukni komplet - EN 13637 *



Sabotažni kontakt	Da
Broj ulaza	3 Stk.
Broj izlaza	2 Stk.
Tipka za slučaj nužde	Da
Optički prikaz	da
Glasnoća	75 db
Vrsta cilindra	Euro polucilindar
S plosnatim trakastim kabelom	Da
Parametriranje	Servisni terminal ST 220
Odgovara EltVTR-u	Da, samo u vezi s dodatnom pločom s evakuacijskim putom sukl. EltVTR
Odgovara EN 13637	Da

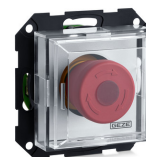
VARIJANTE / INFORMACIJE NARUDŽBE

Naziv	Opis	Identifikacijski br.	Boja	Dimenzije	Radni napon
TZ 320 BSN nehrdajući čelik, podžbukni komplet - EN 13637 *	Uključuje: / Prednja ploča, podžbukna, od plemenitog čelika, standardna / s udubinom za profilni cilindar, / Kućište od plemenitog čelika, podžbukno / Upravljačka jedinica TZ 320 UP / s tipkom za slučaj nužde, / Tipkalo s ključem SCT 320 / Predmontirana ploča s evakuacijskim putom / Okvir za lijepljenje u SCT dizajnu / Mrežno napajanje 24 V DC / Izlazna struja maks. 950 mA, naponsko napajanje 230 V AC, radni napon 24 V DC	193507	Plemeniti čelik	98 x 260 x 70 mm	24 V DC

PRIBOR

NOT 320 UP *

RWS tipkalo za slučaj nužde za isključivanje mrežnog napona u slučaju nužde ili kod radova održavanja, nadžbukno

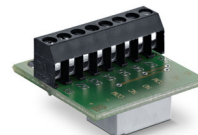


Naziv	Opis	Identifikacijski br.	Radni napon	Vrsta montaže	Broj releja
Tipkalo za slučaj nužde NOT 320 UP *	Bez okvira / Udarni poklopca od prozirne plastike Dimenzije udarnog poklopca 55 x 55 mm Radni napon: 24 V DC Potrošnja struje: 30 mA 1 isklupni kontakt 1 uklopni kontakt Kontaktna opteretivnost: 1A, 30 V	136571	24 V DC	Podžbuka	2 Stk.
NOT 320 UP CH (138167)		138167	24 V DC	Podžbuka	2 Stk.

TZ 320 BSN nehrdajući čelik, podžbukni komplet - EN 13637 *



PLOČICA RELEJA RP 220 *



Naziv	Opis	Identifikacijski br.	Dimenzije	Broj releja
Pločica releja RP 220	za univerzalnu upotrebu / 2 bezpotencijalna izmjenična kontakta / Uklopno opterećenje: 30 V / 1 A / Radni napon: 24 V DC / Potrošnja struje: 10 mA / Š x V x Dub: 28 x 25 x 18 mm	102355	28 x 25 x 18 mm	2 Stk.

NOT 220 AP *

RWS tipkalo za slučaj nužde za isključivanje mrežnog napona u slučaju nužde ili kod radova održavanja, nadžbukno



Naziv	Opis	Identifikacijski br.	Boja	Dimenzije	Radni napon
Prekidač za slučaj nužde NOT 220 AP, IP65 *	u plastičnom kućištu IP65 / 94 x 94 x 122 mm / sa strelicom oznake evakuacijskog puta prema dolje / Radni napon: 24 V DC / Kontaktna opteretivnost: 3A, 250 V / 1 isključni kontakt	076777	sivo	94 x 94 x 122 mm	24 V DC

SCT 220 UP *

Tipkalo s ključem za ovlašteno upravljanje i promjenu načina rada automatskih vrata, podžbukno



Naziv	Opis	Identifikacijski br.	Boja	Vrsta montaže
Tipkalo s ključem SCT 220, Jung ST 550 *	Obostrano s povratom, s profilnim polucilindrom i trima ključevima / s 1-strukim okvirom	094169	alpina bijela	Podžbuka
Tipkalo s ključem SCT 220, GIRA E2	Obostrano s povratom, s profilnim polucilindrom i trima ključevima	094171	čisto bijela, mat	Podžbuka
Tipkalo s ključem SCT 220, Jung LS 990 *	Obostrano s povratom, s profilnim polucilindrom i trima ključevima / s profilnim polucilindrom 30/10 / s jednostrukim okvirom / Tip zaštite: IP20 / Š x V x Dub: 81 x 81 x 62,5	094170	Plemeniti čelik	Podžbuka
Tipkalo s ključem SCT 220, GIRA E2 *	Program prekidača GIRA E2 / s profilnim polucilindrom 30/10 / s jednostrukim okvirom / Tip zaštite: IP20 / Š x V x Dub: 81 x 81 x 62,5	094012	čisto bijela, mat	Podžbuka
Tipkalo s ključem SCT 220, Jung LS 990 *	Obostrano s povratom, s profilnim polucilindrom i trima ključevima / s profilnim polucilindrom 30/10 / s jednostrukim okvirom / Tip zaštite: IP20 / Š x V x Dub: 81 x 81 x 62,5	089345	Plemeniti čelik	Podžbuka

TZ 320 BSN nehrdajući čelik, podžbukni komplet - EN 13637 *



SCT 320 UP *

Tipkalo s ključem za ovlašteno upravljanje i promjenu načina rada automatskih vrata, podžbukno



Naziv	Opis	Identifikacijski br.	Boja	Radni napon	Vrsta montaže
SCT 320 UP, tipkalo s ključem	Obostrano s povratom, s profilnim polucilindrom i trima ključevima / sa sabotažnim kontaktom / s plosnatim trakastim kabelom / Kontaktno opterećenje: 24 V DC, 1A / Područje primjene: suhe prostorije / Bez okvira	132278	antracit	24 V DC	Podžbuka
SCT 320 UP, tipkalo s ključem	Obostrano s povratom, s profilnim polucilindrom i trima ključevima / sa sabotažnim kontaktom / s plosnatim trakastim kabelom / Kontaktno opterećenje: 24 V DC, 1A / Područje primjene: suhe prostorije / Bez okvira	131984	alpina bijela	24 V DC	Podžbuka
SCT 320 UP, tipkalo s ključem	Obostrano s povratom, s profilnim polucilindrom i trima ključevima / sa sabotažnim kontaktom / s plosnatim trakastim kabelom / Kontaktno opterećenje: 24 V DC, 1A / Područje primjene: suhe prostorije / Bez okvira	130370	čisto bijela, mat	24 V DC	Podžbuka

SCT 222 *

Tipkalo s ključem za ovlašteno aktivaciju i promjenu načina rada automatskih vrata, nadžbukno i podžbukno



Naziv	Opis	Identifikacijski br.	Boja	Dimenzije	Vrsta montaže
Tipkalo s ključem SCT 222 s LED indikatorima *	Obostrano s povratom, s profilnim polucilindrom i trima ključevima / s aluminijskom prednjom pločom / desni LED indikator crveni/zeleni, lijevi LED indikator žuti / Radni napon 24 V DC / Potrošnja struje: 30 mA / Klasa zaštite: IP54 / Dimenzije: / Š x V prednje ploče: 100 x 110 mm / Š x V x Dub. podžbukne kutije: oko 70 x 80 x 48 mm	100064	srebrene boje	100 x 110 x 48 mm	Podžbuka
Tipkalo s ključem SCT 222 s LED indikatorima *	Obostrano s povratom, s profilnim polucilindrom i trima ključevima / s aluminijskom prednjom pločom / desni LED indikator crveni/zeleni, lijevi LED indikator žuti / Radni napon 24 V DC / Potrošnja struje: 30 mA / Klasa zaštite: IP54 / Dimenzije: / Š x V x Dub.: 70 x 80 x 48	100065	srebrene boje	70 x 80 x 48 mm	Nadžbuka

TZ 320 BSN nehrdajući čelik, podžbukni komplet - EN 13637 *



TERMINAL T 320 AP - EN 13637 *



Naziv	Opis	Identifikacijski br.	Boja	Dimenzije	Radni napon
Terminal T 320 AP - EN 13637 *	Uključuje: / upravljanje s tipkom za slučaj nužde, / tipkalo s ključem s profilnim polucilindrom, / Osvjetljena oznaka evakuacijskog puta / Radni napon 24 V DC	193547	zelena	77 x 197 x 88 mm	24 V DC
Terminal T 320 AP - EN 13637 *	Uključuje: / upravljanje s tipkom za slučaj nužde, / tipkalo s ključem s profilnim polucilindrom, / Osvjetljena oznaka evakuacijskog puta / Radni napon 24 V DC	193548	bijela aluminijska	77 x 197 x 88 mm	24 V DC

ST 220

Servisni terminal za bežično i kablско parametriranje proizvoda vrata i prozora tvrtke GEZE



Naziv	Opis	Identifikacijski br.	Boja	Dimenzije	Radni napon
Servisni terminal ST 220	Za parametriranje i dijagnostiku TZ 320, TE 220, automatski sustavi vrata, pogoni IQ windowdrive i THZ N4, THZ Comfort N4, baterijski pogon s 4x AAA baterijama (nisu uključene u isporuku), prikaz običnog teksta na osvjetljenom zaslonu, folijska tipkovnica za rukovanje / Promjene parametara na sustavima GEZE smiju obavljati samo stručnjaci koje je proizvođač ovlastio.	087261	plava	80 x 125 x 37 mm	24 V

T 320, UP *



Naziv	Opis	Identifikacijski br.	Radni napon	Vrsta montaže
Steuerungseinheit T 320 UP *	(Nije dostupan cijeli podžbukni komplet. Kombinacija pojedinačnih komponenata) / Upravljačka jedinica s tipkalom za slučaj nužde / Udarni poklopca od prozirne plastike / Za programe sklopki u sustavu 55 / Montaža u podžbukne kutije duboke 62,5 mm / Radni napon: 24 V DC / Potrošnja struje: 100 mA	140999	24 V DC	Podžbuka

TZ 320 BSN nehrdajući čelik, podžbukni komplet - EN 13637 *



NOT 320 AP *

RWS tipkalo za slučaj nužde za isključivanje mrežnog napona u slučaju nužde ili kod radova održavanja, nadžbukno



Naziv	Opis	Identifikacijski br.	Boja	Radni napon	Vrsta montaže
Tipkalo za slučaj nužde NOT 320 AP, Jung AS 500 *	s nadžbuknom kapicom Jung AS 500 i 1-krilnim okvirom / Udarni poklopca od prozirne plastike Dimenzije udarnog poklopca 55 x 55 mm Radni napon: 24 V DC Potrošnja struje: 30 mA 1 isklonni kontakt 1 uklopni kontakt Kontaktna opteretivnost: 1A, 30 V	137967	alpina bijela	24 V DC	Nadžbuka

SLE 220 *



Naziv	Identifikacijski br.	Boja	Radni napon	Vrsta montaže
SIGNALLEUCHTE SLE 220, AP, 24V DC (020866) *	020866	crvena	24 V DC	Nadžbuka

SLE 220 *



Naziv	Identifikacijski br.	Boja	Napon napajanja	Radni napon	Vrsta montaže
SLE220,SIGNALLEUCHTE,UP,AS500,AW GN (115936) *	115936	zelena	24 V DC	24 V DC	Podžbuka
SLE220,SIGNALLEUCHTE,UP,AS500,AW, RD (115934) *	115934	crvena	24 V DC	24 V DC	Podžbuka

TZ 320 BSN nehrdajući čelik, podžbukni komplet - EN 13637 *



* Prethodno označeni proizvodi mogu varirati, ovisno o zemlji, u pogledu oblika, tipa, svojstava, funkcije ili raspoloživosti. Ako imate pitanja, obratite se svojoj osobi za kontakt u tvrtki GEZE.