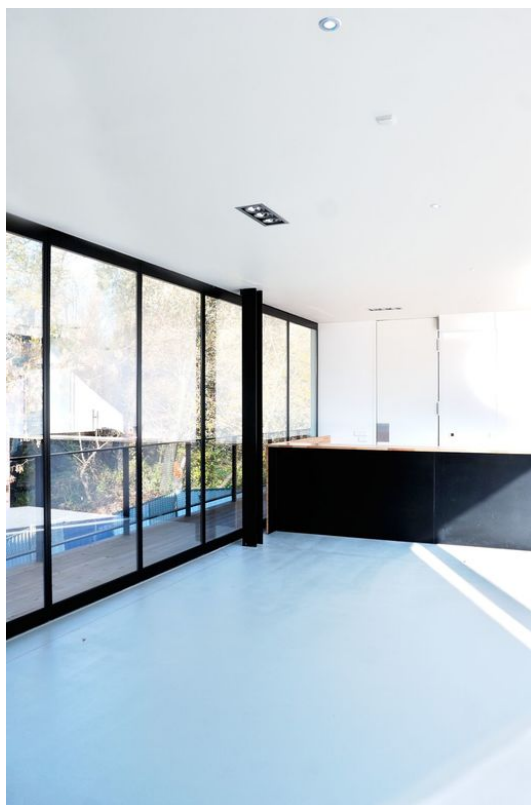


Sigurnosno-tehnički list MSW pomična njihajuća vrata – fino uokvirena *



Pristupni element kod zatvorenih staklenih pregrada

PODRUČJA PRIMJENE

- Unutarnje područje i zaštićeno vanjsko područje
- Slobodno odabir položaja na prednjoj strani sustava
- Mogućnost primjene do svjetle visine od 3000 mm
- Mogućnost primjene do širine elementa od 1100 mm



MSW pomična njihajuća vrata – fino uokvirena *

OBILJEŽJA PROIZVODA

- Vodoravni i okomiti profili za uokvirivanje stakla
- Jednostruko sigurnosno staklo ESG 10 mm, s jedne strane u ravnini
- Izolacijsko staklo 22 mm, mogućnost centrirane primjene
- Težina elementa do 125 kg
- Mogućnost kombinacije sa svim drugim tipovima elemenata – fino uokviren
- S otvaranjem prema unutra i prema van – funkcija njihanja
- Sredstvo za zatvaranje podni zatvarač vrata TS 550 NV

TEHNIČKI PODACI

Trgovački naziv

MSW pomična njihajuća vrata – fino uokvirena *

* Prethodno označeni proizvodi mogu varirati, ovisno o zemlji, u pogledu oblika, tipa, svojstava, funkcije ili raspoloživosti. Ako imate pitanja, obratite se svojoj osobi za kontakt u tvrtki GEZE.