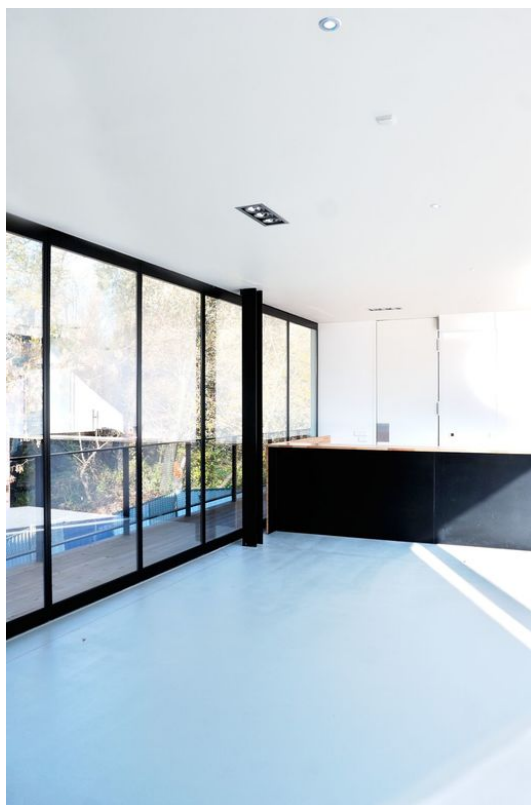


Sigurnosno-tehnički list MSW pomična prolazna vrata s funkcijom graničnika – fino uokvirena *



Pristupni element kod zatvorenih staklenih pregrada

PODRUČJA PRIMJENE

- Unutarnje područje i zaštićeno vanjsko područje
- Slobodno odabir položaja na prednjoj strani sustava
- Mogućnost primjene do svjetle visine od 3000 mm
- Mogućnost primjene do širine elementa od 1100 mm



MSW pomična prolazna vrata s funkcijom graničnika - fino uokvirena *

OBILJEŽJA PROIZVODA

- Vodoravni i okomiti profili za uokvirivanje stakla
- Jednostruko sigurnosno staklo ESG 10 mm, s jedne strane u ravnini
- Izolacijsko staklo 22 mm, mogućnost centrirane primjene
- Težina elementa do 125 kg
- Integrirano sredstvo za zatvaranje (Boxer 2-4 V)
- Suho ostakljenje pomoću obodne gume za ostakljenje
- Mogućnost kombinacije sa svim drugim tipovima elemenata - fino uokvirena

TEHNIČKI PODACI

Trgovački naziv

MSW pomična prolazna vrata s funkcijom graničnika - fino uokvirena *

* Prethodno označeni proizvodi mogu varirati, ovisno o zemlji, u pogledu oblika, tipa, svojstava, funkcije ili raspoloživosti. Ako imate pitanja, obratite se svojoj osobi za kontakt u tvrtki GEZE.