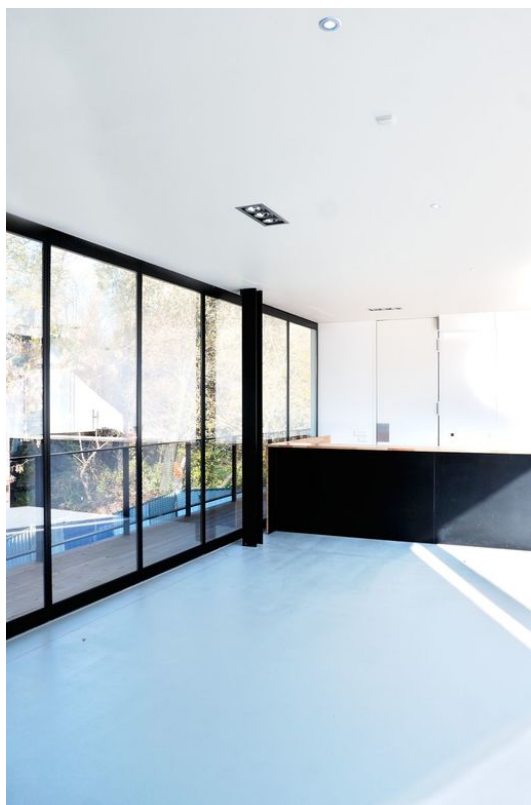


# Sigurnosno-tehnički list MSW klizni element – fino uokviren \*



Osnovni element pomične fino uokvirene staklene pregrade

## PODRUČJA PRIMJENE

- Pomične uokvirene staklene pregradne stjenke
- Unutarnje područje i zaštićeno vanjsko područje
- Mogućnost primjene do svjetle visine od 3000 mm
- Mogućnost primjene do širine elementa od 1500 mm



## OBILJEŽJA PROIZVODA

- Vodoravni i okomiti profili za uokvirivanje stakla
- Jednostruko sigurnosno staklo ESG 10 mm, s jedne strane u ravlini
- Izolacijsko staklo 22 mm, mogućnost centrirane primjene
- Težina elementa do 125 kg
- Suho ostakljenje pomoću obodne gume za ostakljenje
- Mogućnost kombinacije sa svim drugim tipovima elemenata – fino uokviren

## TEHNIČKI PODACI

Trgovački naziv

MSW klizni element – fino uokviren \*

\* Prethodno označeni proizvodi mogu varirati, ovisno o zemlji, u pogledu oblika, tipa, svojstava, funkcije ili raspoloživosti. Ako imate pitanja, obratite se svojoj osobi za kontakt u tvrtki GEZE.