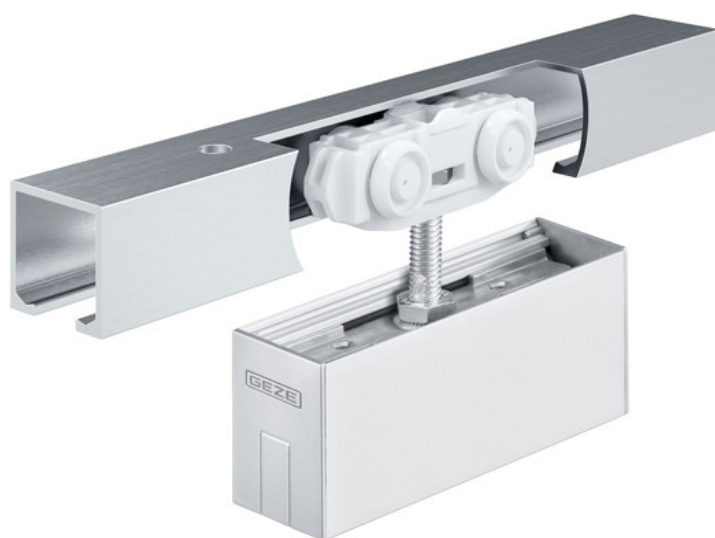


Sigurnosno-tehnički list

Rollan 40 NT staklo



Klizni okov za staklena vrata s težinom krila od 40 kg

PODRUČJA PRIMJENE

- Za laka klizna vrata u unutarnjem području
- Za prolazna vrata ili pregrade prostora u stambenim ili uredskim prostorijama
- Mali potreban prostor za okov omogućuje ugradnju bez problema čak i s ograničenim prostorom
- Jednokrilna i višekrilna klizna vrata
- Pričvršćenje na strop ili ispred zida

**OBILJEŽJA PROIZVODA**

- Klizni okov za težine krila do 40 kg
- Za staklena krila sa steznom pločom stakla od 30 mm
- Jedinstvena klizna vodilica za Rollan 40 i 80 omogućuje jednostavnu prilagodbu promjenjivim uvjetima korištenja
- Lako pokretljiv klizni mehanizam s kotačićima koji se može pokretati s malo napora
- Jednostavno namještanje razmaka između krila vrata i kliznog profila
- Upuštene ovjesne ploče omogućuju montažu vrata s malim razmakom između kliznog profila i gornjeg ruba vrata
- Dugotrajnost ispitana prema DIN EN 1527 u 50.000 ciklusa ispitivanja
- Zatvoreni aluminijski klizni profil štiti od prodiranja prašine i prljavštine
- Jednostavna, izravna stropna montaža ili montaža preko kutnika na strop i zid
- Jednostavno namještanje razmaka između krila vrata i vodilice / naknadno namještanje moguće i u ugrađenom stanju

TEHNIČKI PODACI

| | |
|------------------------------------|--|
| Trgovački naziv | Rollan 40 NT staklo |
| Materijal krila | Jednostruko sigurnosno staklo (ESG-H), Višeslojno sigurnosno staklo (SSP od ESG) |
| Težina krila (maks.) | 40 kg |
| Broj krila | 1-krilno |
| Širina krila (min.) | 500 mm |
| Širina krila (maks.) | 1420 mm |
| Visina krila (maks.) | 3000 mm |
| Debljina krila od | 8 mm |
| Debljina krila do | 12 mm |
| Geometrija profila klizne vodilice | ravno |
| EN 1670 otpornost na koroziju | 1 (prema EN 1670: klasa 0 = nije definirana, klasa 1 = mala, klasa 2 srednja, klasa 3 = visoka, klasa 4 = vrlo visoka, 5 = izvanredna) |
| EN 1527 trajna funkcionalnost | 25 000 ciklusa ispitivanja |
| Vrsta montaže | Zid |
| Ručno rukovanje | Da |
| Boja | Hrapavi aluminij |

SADRŽI

POKRIVNI PROFIL STAKLENE STEZNE PLOČE OD 30 MM *

Za kontinuirano oblaganje duljine 3 m



| Naziv | Opis | Identifikacijski br. | Boja |
|--|---|----------------------|--------------------------|
| Pokrivni profil staklene stezne ploče od 30 mm | Za kontinuirano oblaganje, 2 komada profila | 142372 | Slično plemenitom čeliku |
| Pokrivni profil staklene stezne ploče od 30 mm | Za kontinuirano oblaganje, 2 komada profila | 142371 | EV1 |

POKRIVNI PROFIL STAKLENE STEZNE PLOČE OD 30 MM *

Za kontinuirano oblaganje po mjeri



| Naziv | Opis | Identifikacijski br. | Boja |
|--|-------------------------------------|----------------------|--------------------------|
| Pokrivni profil staklene stezne ploče od 30 mm | Za kontinuirano oblaganje, po mjeri | 141697 | prema RAL |
| Pokrivni profil staklene stezne ploče od 30 mm | Za kontinuirano oblaganje, po mjeri | 141695 | EV1 |
| Pokrivni profil staklene stezne ploče od 30 mm | Za kontinuirano oblaganje, po mjeri | 141696 | Slično plemenitom čeliku |

POKRIVNI PROFIL STAKLENE STEZNE PLOČE OD 30 MM

Za pojedinačno oblaganje dvije staklene stezne ploče



| Naziv | Opis | Identifikacijski br. | Boja |
|--|--|----------------------|--------------------------|
| Pokrivni profil staklene stezne ploče od 30 mm | Za pojedinačno oblaganje 2 staklene stezne ploče | 144032 | EV1 |
| Pokrivni profil staklene stezne ploče od 30 mm | Za pojedinačno oblaganje 2 staklene stezne ploče | 144033 | Slično plemenitom čeliku |

Rollan 40 NT staklo



PODNA VODILICA ZA STAKLENO KRILLO

Kontinuirano podesiva podna vodilica za debljinu stakla od 8, 10 i 12 mm



| Naziv | Opis | Identifikacijski br. | Boja | Debljina stakla |
|---|---|----------------------|---------------|-----------------|
| Podna vodilica za stakleno krilo (podesiva) | kontinuirano podesiva za debljinu stakla 8-13,5 mm, s trakom s mekanom tkaninom za smanjenje šumova kod strukturiranih staklenih površina, bez pričvrstnog materijala | 120417 | srebrene boje | 8 - 13,5 mm |

VSG KOMPLET ZA LIJEPLJENJE STAKLA/METALA *

Komplet za lijepljenje stakla i metala i spajanje aluminijskih kutnika sa staklenim pločama



| Naziv | Opis | Identifikacijski br. |
|---|--------------------|----------------------|
| VSG komplet za lijepljenje stakla/metala 50 g * | za do 30 elemenata | 133039 |

KOMPLET KRAJNJIH DIJELOVA ZA STEZNU PLOČU STAKLA OD 30 MM *

Završna kapica za steznu ploču stakla 30, komplet koji se sastoji od 2 kom



| Naziv | Opis | Identifikacijski br. | Debljina stakla |
|---|--|----------------------|-----------------|
| Komplet krajnjih dijelova za steznu ploču stakla od 30 mm | 2 kom. završnih elemenata za montažu na vanjsku stranu krila za pričvršćenje kontinuirane obloženosti i bočnih kapica, potrebno kod bočne isturenosti blende prema steznoj ploči stakla > 200 mm | 142373 | 8 - 12 mm |

KOMPLET STEZNIH PLOČA STAKLA OD 30 MM KONTINUIRANO OBLOŽENIH

Stezna ploča stakla 30 za težine krila do 80 kg s kontinuiranom maskom



| Naziv | Opis | Identifikacijski br. | Debljina stakla |
|--|--|----------------------|-----------------|
| Komplet steznih ploča stakla od 30 mm kontinuirano obloženih | Sadržava 2 kom. steznih ploča stakla, uklj. ovjesne vijke, kontinuiranu obloženost po mjeri i čeone pokrove, slično EV1 ili plemenitom čeliku, težina krila do 80 kg, za 8-12 mm ESG | 142368 | 8 - 12 mm |

KOMPLET STEZNIH PLOČA STAKLA OD 30 MM S KONTINUIRANOM OBLOŽENOŠĆU

Stezna ploča stakla 30 s maskom za težine krila do 80 kg



| Naziv | Opis | Identifikacijski br. | Boja | Debljina stakla |
|---|--|----------------------|--------------------------|-----------------|
| Komplet steznih ploča stakla od 30 mm s kontinuiranom obloženošću | Sadržava 2 kom. steznih ploča stakla, uklj. ovjesne vijke, pojedinačne pokrivne profile i čeone pokrove, težina krila do 80 kg, za 8-12 mm ESG | 142366 | Slično plemenitom čeliku | 8 - 12 mm |
| Komplet steznih ploča stakla od 30 mm s kontinuiranom obloženošću | Sadržava 2 kom. steznih ploča stakla, uklj. ovjesne vijke, pojedinačne pokrivne profile i čeone pokrove, težina krila do 80 kg, za 8-12 mm ESG | 142367 | prema RAL | 8 - 12 mm |
| Komplet steznih ploča stakla od 30 mm s kontinuiranom obloženošću | Sadržava 2 kom. steznih ploča stakla, uklj. ovjesne vijke, pojedinačne pokrivne profile i čeone pokrove, težina krila do 80 kg, za 8-12 mm ESG | 142365 | EV1 | 8 - 12 mm |

KOMPLET STEZNIH PLOČA STAKLA OD 30 MM BEZ POKROVA

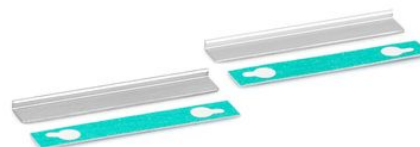
Stezna ploča stakla 30 za težine krila do 80 kg bez maske



| Naziv | Opis | Identifikacijski br. | Debljina stakla |
|---|--|----------------------|-----------------|
| Komplet steznih ploča stakla od 30 mm bez pokrova | Sadržava 2 kom. steznih ploča stakla, uklj. ovjesne vijke, težina krila do 80 kg, za 8-12 mm ESG | 142364 | 8 - 12 mm |

KOMPLET VSG LJEPLJIVIH KUTNIKA *

Aluminijski ljepljivi kutnik za VSG i steznu ploču stakla 30



| Naziv | Opis | Identifikacijski br. |
|----------------------------------|---|----------------------|
| Komplet VSG ljepljivih kutnika * | za uporabu kod VSG stakla u kombinaciji sa steznom pločom stakla od 30 mm, za 2 stezne ploče, bez ljepila | 142386 |

KOMPLET ROLLAN 40 NT ZA DRVENA KRILA

Klizni okov za drvena krila



| Naziv | Opis | Identifikacijski br. | Širina krila (min.) | Širina krila (maks.) | Vrsta montaže |
|---------------------------|---|----------------------|---------------------|----------------------|---------------|
| Komplet GEZE Rollan 40 NT | Komplet za zidno i stropno učvršćenje s drvenim krilom Standard, težine krila do 40 kg -klizni ležaj- | 160405 | 500 mm | 590 mm | Zid, Strop |
| Komplet GEZE Rollan 40 NT | Komplet za zidno i stropno učvršćenje s drvenim krilom Standard, težine krila do 40 kg -klizni ležaj- | 160407 | 500 mm | 920 mm | Zid, Strop |
| Komplet GEZE Rollan 40 NT | Komplet za zidno i stropno učvršćenje s drvenim krilom Standard, težine krila do 40 kg -klizni ležaj- | 160409 | 500 mm | 1190 mm | Zid, Strop |
| Komplet GEZE Rollan 40 NT | Komplet za zidno i stropno učvršćenje s drvenim krilom Standard, težine krila do 40 kg -klizni ležaj- | 160410 | 500 mm | 1420 mm | Zid, Strop |
| Komplet GEZE Rollan 40 NT | Komplet za zidno i stropno učvršćenje s drvenim krilom Standard, težine krila do 40 kg -klizni ležaj- | 160406 | 500 mm | 840 mm | Zid, Strop |
| Komplet GEZE Rollan 40 NT | Komplet za zidno i stropno učvršćenje s drvenim krilom Standard, težine krila do 40 kg -klizni ležaj- | 160408 | 500 mm | 970 mm | Zid, Strop |

KOMPLET ČEONIH POKROVA ZA STAKLENU STEZNU PLOČU OD 30 MM *

Čeoni pokrov za steznu ploču stakla 30



| Naziv | Opis | Identifikacijski br. | Boja |
|--|----------------------------|----------------------|-----------|
| Komplet čeonih pokrova za staklenu steznu ploču od 30 mm | za 2 staklene stezne ploče | 142370 | prema RAL |
| Komplet čeonih pokrova za staklenu steznu ploču od 30 mm | za 2 staklene stezne ploče | 143346 | EV1 |
| Komplet čeonih pokrova za staklenu steznu ploču od 30 mm | za 2 staklene stezne ploče | 142369 | crno |

| Naziv | Opis | Identifikacijski br. | Boja |
|--|----------------------------|----------------------|--------------------------|
| Komplet čeonih pokrova za staklenu steznu ploču od 30 mm | za 2 staklene stezne ploče | 143347 | Slično plemenitom čeliku |

PRIBOR

BLENDA S KOPČOM 100 PROFIL

Profil maske za klizni okov s težinom krila do 140 kg



| Naziv | Opis | Identifikacijski br. | Boja |
|----------------------------|--|----------------------|--------------------------|
| Blenda s kopčom 100 profil | za montažu na zid i strop, kontinuirano oblaganje profil | 137606 | EV1 |
| Blenda s kopčom 100 profil | za montažu na zid i strop, kontinuirano oblaganje profil | 137604 | EV1 |
| Blenda s kopčom 100 profil | za montažu na zid i strop, kontinuirano oblaganje profil | 137603 | EV1 |
| Blenda s kopčom 100 profil | za montažu na zid i strop, kontinuirano oblaganje profil | 137608 | Slično plemenitom čeliku |
| Blenda s kopčom 100 profil | za montažu na zid i strop, kontinuirano oblaganje profil | 137613 | Slično plemenitom čeliku |
| Blenda s kopčom 100 profil | za montažu na zid i strop, kontinuirano oblaganje, po mjeri, površina se može odabrati | 137614 | |
| Blenda s kopčom 100 profil | za montažu na zid i strop, kontinuirano oblaganje profil | 137602 | EV1 |
| Blenda s kopčom 100 profil | za montažu na zid i strop, kontinuirano oblaganje profil | 137609 | Slično plemenitom čeliku |
| Blenda s kopčom 100 profil | za montažu na zid i strop, kontinuirano oblaganje profil | 137611 | Slično plemenitom čeliku |

GRANIČNIK KRILA

Krajnji odbojnik za klizna krila



Rollan 40 NT staklo



| Naziv | Identifikacijski br. |
|-----------------|----------------------|
| Graničnik krila | 000339 |
| Graničnik krila | 000342 |

RUČKA ŠKOLJKA, STAKLO OD 8-12 MM *

Ručka školjka za staklena krila bez provrta



| Naziv | Opis | Identifikacijski br. | Boja |
|------------------------------------|---|----------------------|-----------------|
| Ručka školjka, staklo od 8-12 mm * | Zatvorena, vanjski promjer 60 mm, provrt stakla 40 mm | 138670 | Plemeniti čelik |
| Ručka školjka, staklo od 8-12 mm | Zatvorena, vanjski promjer 60 mm, provrt stakla 40 mm | 127615 | Plemeniti čelik |

STEZNI UMETAK STEZNE PLOČE STAKLA OD 30 MM *

Stezna podloška za debljinu stakla 12,76 (1/2 inča)



| Naziv | Opis | Identifikacijski br. |
|--|---|----------------------|
| Stezni umetak stezne ploče stakla od 30 mm | za 2 stezne ploče stakla, za primjenu s ESG od 12,7 mm (1/2 inča) | 142634 |

KOMPLET BLENDI S KOPČOM 100 ZA RAZMAČNE KUTNIKE

Razmačni kutnik za blendu s kopčom 100



| Naziv | Opis | Identifikacijski br. |
|---|---|----------------------|
| Komplet blendi s kopčom 100 za razmačne kutnike | 6 komada, povećava bočnu udaljenost blende s kopčom za po 7,5 mm, uklj. 6 vijaka 4,5 x 10 mm T20. Za primjenu s Perlan AUT-NT kao i debljine krila od 30 mm | 137754 |

KOMPLET BLENDE S KOPČOM 100, PLASTIČNA KOPČA

Plastična kopča za razmačni kutnik kod blende s kopčom 100



| Naziv | Opis | Identifikacijski br. |
|--|---|----------------------|
| Komplet blende s kopčom 100, plastična kopča | 10 komada, za izravno pričvršćivanje blende s kopčom 100 na klizni profil ili na razmačne kutnike | 137863 |

KOMPLET ZA VISINSKO IZJEDNAČENJE/UDALJENOST OD STROPA, KONTINUIRANO

Kontinuirano izjednačenje stropa za stropnu montažu kliznih vodilica



| Naziv | Opis | Identifikacijski br. |
|---|--|----------------------|
| Komplet za visinsko izjednačenje/udaljenost od stropa, kontinuirano | 6 komada, kontinuirano visinsko izjednačenje od 13 mm do 18 mm. Za primjenu kod stropne montaže s blendom s kopčom 100/145 te za opću primjenu kod neravnog stropa | 138099 |

ŠIPKASTA RUČKA VRATA, KONFIGURIRANA *

Potisna ručka - okrugla izvedba za montažu na staklena krila



| Naziv | Identifikacijski br. | Boja |
|---------------------------------------|----------------------|-----------------|
| Šipkasta ručka vrata, konfigurirana * | 127616 | Plemeniti čelik |

KOMPLET ČEONIH POKROVA ZA BLENDE S KOPČOM 100 *

Čeoni pokrov za blendu s kopčom 100, uska izvedba



| Naziv | Opis | Identifikacijski br. | Boja |
|---|--|----------------------|--------------------------|
| Komplet čeonih pokrova za blendu s kopčom 100 * | 2 komada, tanka izvedba, za primjenu bez razmačnih kutnika | 137869 | prema RAL |
| Komplet čeonih pokrova za blendu s kopčom 100 * | 2 komada, tanka izvedba, za primjenu bez razmačnih kutnika | 137867 | Slično plemenitom čeliku |
| Komplet čeonih pokrova za blendu s kopčom 100 * | 2 komada, tanka izvedba, za primjenu bez razmačnih kutnika | 137865 | EV1 |

KOMPLET ČEONIH POKROVA ZA BLENDE S KOPČOM 100 *

Čeoni pokrov za blendu s kopčom 100, široka izvedba



| Naziv | Opis | Identifikacijski br. | Boja |
|---|---|----------------------|--------------------------|
| Komplet čeonih pokrova za blendu s kopčom 100 * | 2 komada, široka izvedba, za primjenu s razmačnim kutnicima | 137866 | Slično plemenitom čeliku |
| Komplet čeonih pokrova za blendu s kopčom 100 * | 2 komada, široka izvedba, za primjenu s razmačnim kutnicima | 137864 | EV1 |
| Komplet čeonih pokrova za blendu s kopčom 100 * | 2 komada, široka izvedba, za primjenu s razmačnim kutnicima | 137868 | prema RAL |

* Prethodno označeni proizvodi mogu varirati, ovisno o zemlji, u pogledu oblika, tipa, svojstava, funkcije ili raspoloživosti. Ako imate pitanja, obratite se svojoj osobi za kontakt u tvrtki GEZE.