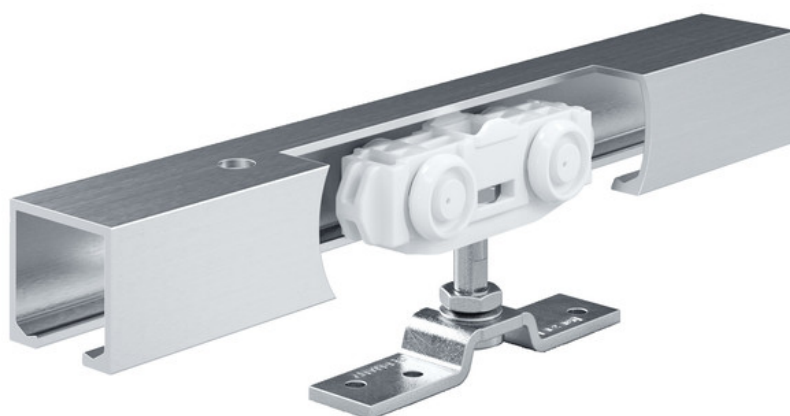


Sigurnosno-tehnički list

Rollan 40 NT drvo



Klizni okov za drvena, plastična ili metalna vrata s težinom krila od 40 kg

PODRUČJA PRIMJENE

- Za laka klizna vrata u unutarnjem području
- Za prolazna vrata ili pregrade prostora u stambenim ili uredskim prostorijama
- Mali potreban prostor za okov omogućuje ugradnju bez problema čak i s ograničenim prostorom
- Jednokrilna i višekrilna klizna vrata
- Pričvršćenje na strop ili ispred zida

**OBILJEŽJA PROIZVODA**

- Klizni okov za težine krila do 40 kg
- Posebno prikladan za materijal krila drvo, plastika ili metal
- Jedinstvena klizna vodilica za Rollan 40 i 80 omogućuje jednostavnu prilagodbu promjenjivim uvjetima korištenja
- Lako pokretljiv klizni mehanizam s kotačićima koji se može pokretati s malo napora
- Jednostavno namještanje razmaka između krila vrata i kliznog profila
- Upuštene ovjesne ploče omogućuju montažu vrata s malim razmakom između kliznog profila i gornjeg ruba vrata
- Dugotrajnost ispitana prema DIN EN 1527 u 50.000 ciklusa ispitivanja
- Zatvoreni aluminijski klizni profil štiti od prodiranja prašine i prljavštine
- Jednostavna, izravna stropna montaža ili montaža preko kutnika na strop i zid
- Jednostavno namještanje razmaka između krila vrata i vodilice / naknadno namještanje moguće i u ugrađenom stanju

TEHNIČKI PODACI

| | |
|------------------------------------|--|
| Trgovački naziv | Rollan 40 NT drvo |
| Materijal krila | Drvo |
| Težina krila (maks.) | 40 kg |
| Broj krila | 1-krilno |
| Širina krila (min.) | 500 mm |
| Širina krila (maks.) | 1420 mm |
| Visina krila (maks.) | 3500 mm |
| Debljina krila od | 19 mm |
| Debljina krila do | 40 mm |
| Geometrija profila klizne vodilice | ravno |
| EN 1670 otpornost na koroziju | 1 (prema EN 1670: klasa 0 = nije definirana, klasa 1 = mala, klasa 2 srednja, klasa 3 = visoka, klasa 4 = vrlo visoka, 5 = izvanredna) |
| EN 1527 trajna funkcionalnost | 25 000 ciklusa ispitivanja |
| Vrsta montaže | Zid, Strop |
| Ručno rukovanje | Da |
| Boja | Hrapavi aluminij |

SADRŽI

KOMPLET ROLLAN 40 NT ZA DRVENA KRILA

Klizni okov za drvena krila



| Naziv | Opis | Identifikacijski br. | Širina krila (min.) | Širina krila (maks.) | Vrsta montaže |
|---------------------------|---|----------------------|---------------------|----------------------|---------------|
| Komplet GEZE Rollan 40 NT | Komplet za zidno i stropno učvršćenje s drvenim krilom Standard, težine krila do 40 kg -klizni ležaj- | 160405 | 500 mm | 590 mm | Zid, Strop |
| Komplet GEZE Rollan 40 NT | Komplet za zidno i stropno učvršćenje s drvenim krilom Standard, težine krila do 40 kg -klizni ležaj- | 160407 | 500 mm | 920 mm | Zid, Strop |
| Komplet GEZE Rollan 40 NT | Komplet za zidno i stropno učvršćenje s drvenim krilom Standard, težine krila do 40 kg -klizni ležaj- | 160409 | 500 mm | 1190 mm | Zid, Strop |
| Komplet GEZE Rollan 40 NT | Komplet za zidno i stropno učvršćenje s drvenim krilom Standard, težine krila do 40 kg -klizni ležaj- | 160410 | 500 mm | 1420 mm | Zid, Strop |
| Komplet GEZE Rollan 40 NT | Komplet za zidno i stropno učvršćenje s drvenim krilom Standard, težine krila do 40 kg -klizni ležaj- | 160406 | 500 mm | 840 mm | Zid, Strop |
| Komplet GEZE Rollan 40 NT | Komplet za zidno i stropno učvršćenje s drvenim krilom Standard, težine krila do 40 kg -klizni ležaj- | 160408 | 500 mm | 970 mm | Zid, Strop |

PRIBOR

GRANIČNIK KRILA

Krajnji odbojnik za klizna krila



| Naziv | Identifikacijski br. |
|-----------------|----------------------|
| Graničnik krila | 000339 |
| Graničnik krila | 000342 |

RUČKA ŠKOLJKA, DRVO OD 15-80 MM *

Ručka školjka za drvena krila



| Naziv | Opis | Identifikacijski br. | Boja |
|-----------------------------------|--|----------------------|-----------------|
| Ručka školjka, drvo od 15-80 mm * | Vanjski promjer 60 mm, debljinu krila navesti pri narudžbi | 127614 | Plemeniti čelik |

KOMPLET BLENDI S KOPČOM 100 ZA RAZMAČNE KUTNIKE

Razmačni kutnik za blendu s kopčom 100



| Naziv | Opis | Identifikacijski br. |
|---|---|----------------------|
| Komplet blendi s kopčom 100 za razmačne kutnike | 6 komada, povećava bočnu udaljenost blende s kopčom za po 7,5 mm, uklj. 6 vijaka 4,5 x 10 mm T20. Za primjenu s Perlan AUT-NT kao i debljine krila od 30 mm | 137754 |

KOMPLET BLENDI S KOPČOM 100, PLASTIČNA KOPČA

Plastična kopča za razmačni kutnik kod blende s kopčom 100



| Naziv | Opis | Identifikacijski br. |
|--|---|----------------------|
| Komplet blendi s kopčom 100, plastična kopča | 10 komada, za izravno pričvršćivanje blende s kopčom 100 na klizni profil ili na razmačne kutnike | 137863 |

KOMPLET ZA VISINSKO IZJEDNAČENJE/UDALJENOST OD STROPA, KONTINUIRANO

Kontinuirano izjednačenje stropa za stropnu montažu kliznih vodilica



| Naziv | Opis | Identifikacijski br. |
|---|--|----------------------|
| Komplet za visinsko izjednačenje/udaljenost od stropa, kontinuirano | 6 komada, kontinuirano visinsko izjednačenje od 13 mm do 18 mm. Za primjenu kod stropne montaže s blendom s kopčom 100/145 te za opću primjenu kod neravnog stropa | 138099 |

ŠIPKASTA RUČKA VRATA, KONFIGURIRANA *

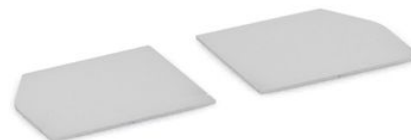
Potisna ručka – okrugla izvedba za montažu na staklena krila



| Naziv | Identifikacijski br. | Boja |
|---------------------------------------|----------------------|-----------------|
| Šipkasta ručka vrata, konfigurirana * | 127616 | Plemeniti čelik |

KOMPLET ČEONIH POKROVA ZA BLENDU S KOPČOM 100 *

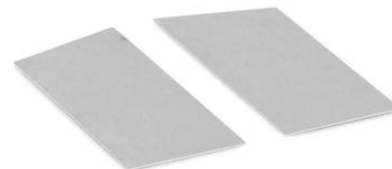
Čeoni pokrov za blendu s kopčom 100, uska izvedba



| Naziv | Opis | Identifikacijski br. | Boja |
|---|--|----------------------|--------------------------|
| Komplet čeonih pokrova za blendu s kopčom 100 * | 2 komada, tanka izvedba, za primjenu bez razmačnih kutnika | 137869 | prema RAL |
| Komplet čeonih pokrova za blendu s kopčom 100 * | 2 komada, tanka izvedba, za primjenu bez razmačnih kutnika | 137867 | Slično plemenitom čeliku |
| Komplet čeonih pokrova za blendu s kopčom 100 * | 2 komada, tanka izvedba, za primjenu bez razmačnih kutnika | 137865 | EV1 |

KOMPLET ČEONIH POKROVA ZA BLENDU S KOPČOM 100 *

Čeoni pokrov za blendu s kopčom 100, široka izvedba



| Naziv | Opis | Identifikacijski br. | Boja |
|---|---|----------------------|--------------------------|
| Komplet čeonih pokrova za blendu s kopčom 100 * | 2 komada, široka izvedba, za primjenu s razmačnim kutnicima | 137866 | Slično plemenitom čeliku |
| Komplet čeonih pokrova za blendu s kopčom 100 * | 2 komada, široka izvedba, za primjenu s razmačnim kutnicima | 137864 | EV1 |
| Komplet čeonih pokrova za blendu s kopčom 100 * | 2 komada, široka izvedba, za primjenu s razmačnim kutnicima | 137868 | prema RAL |

* Prethodno označeni proizvodi mogu varirati, ovisno o zemlji, u pogledu oblika, tipa, svojstava, funkcije ili raspoloživosti. Ako imate pitanja, obratite se svojoj osobi za kontakt u tvrtki GEZE.