

# Sigurnosno-tehnički list

## Boxer EFS 4-6



Integrirani zatvarač vrata za jednokrilna vrata sa širinom vrata do 1400 mm i električnom funkcijom slobodnog hoda

### PODRUČJA PRIMJENE

- Protupožarna i protudimna vrata, za vrata je potreban dokaz o prikladnosti
- Desna i lijeva zaokretna vrata
- Zaokretna vrata sa širinom krila do 1400 mm i težinom krila do 180 kg
- Integrirana montaža
- Uređaji za blokadu s integriranom blokadom sa slobodnim hodom
- Pristupi bez prepreka prema DIN 18040

**OBILJEŽJA PROIZVODA**

- Kontinuirano podesiva sila zatvaranja od EN 4-6
- Može se upotrebljavati za vrata s otvaranjem nadesno i nalijevo bez premještanja
- Zatvarač vrata upušten je u krilo vrata ili dovratnik i ispunjava najviše dizajnerske zahtjeve
- Regulacija slijeda zatvaranja drži aktivno krilo u položaju čekanja dok se ne zatvori pasivno krilo
- Funkcija slobodnog hoda omogućuje prolazak kroz vrata samo uz mali napor
- Funkcija uglavljivanja Komfort blokira vrata na kraju područja slobodnog hoda
- Mogućnost priključivanja centrale za dojavu dima čiji signal u slučaju požara samostalno zatvara vrata
- Integrirano prigušenje otvaranja, kočii snažno otvorena vrata
- Hidraulični graničnik koji ubrzava vrata tik prije zatvorenog položaja
- Brzina zatvaranja može se individualno namjestiti
- Sve funkcije mogu se namjestiti u ugrađenom stanju

**TEHNIČKI PODACI**

Trgovački naziv	Boxer EFS 4-6
Bez prepreka u skladu s DIN 18040 do širine vrata (maks.) u mm	1400 mm
Širina krila (maks.)	1400 mm
Težina krila (maks.)	180 kg
Vrsta montaže	Skriveno
Kut otvaranja (maks.)	120 °
Ulazni napon	24 V DC
Prikladnost za protupožarna vrata	Da
Podesiva sila zatvaranja	Da, kontinuirano
Podesiva brzina zatvaranja	Da
Podesivi završni moment zatvaranja	Da, preko ventila
Integrirani prigušivač otvaranja	mehanički u kliznoj vodilici
Položaj namještanja sile zatvaranja	Gore
Blokada	Električno, za funkciju slobodnog hoda
Integrirana dimna sklopka	Ne

## SADRŽI

### TIJELO ZATVARAČA BOXER EFS 4-6

Osnovno tijelo za integrirane zatvarače vrata veličine EN 4-6 s električnom funkcijom slobodnog hoda, uklj. polugu s funkcijom slobodnog hoda s udobnom funkcijom blokiranja



Naziv	Opis	Identifikacijski br.	Dimenzije	Boja	Širina krila (maks.)
Boxer EFS 4-6	Veličina EN 4-6, s električnom funkcijom slobodnog hoda, uklj. ručicu s funkcijom uglavljivanja Komfort, širina krila do 1400 mm, debljina krila vrata 50 mm	153559	332 x 40 x 54 mm	srebrene boje	1400 mm

### KLIZNA VODILICA BOXER EFS 20,7 MM

Ugradbena visina 20,7 mm za Boxer EFS 4-6



Naziv	Opis	Identifikacijski br.	Dimenzije	Boja	Duljina
Klizna vodilica Boxer EFS 20,7 mm	Ugradbena visina 20,7 mm, za Boxer EFS 4-6	153571	480 x 31 x 20.7 mm	srebrene boje	480 mm

### KLIZNA VODILICA BOXER EFS 12 MM \*

Ugradbene visine 12 mm za Boxer EFS 4-6

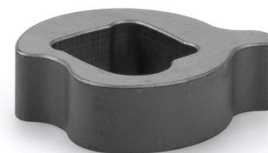


Naziv	Opis	Identifikacijski br.	Dimenzije	Boja	Duljina
Klizna vodilica Boxer EFS 12 mm	Ugradbena visina 12 mm, za Boxer EFS 4-6	153560	480 x 20 x 12 mm	srebrene boje	480 mm

## PRIBOR

### NASTAVAK OSOVINE BOXER EFS 4-6 \*

Za polugu s funkcijom udobnog blokiranja



Naziv	Opis	Identifikacijski br.	Produžetak osovine
Nastavak osovine Boxer EFS 4-6	Za polugu s funkcijom udobnog blokiranja	153574	8 mm
Nastavak osovine Boxer EFS 4-6 *	Za polugu s funkcijom udobnog blokiranja	153573	4 mm

### GC 152 \*

Detektor dima za GEZE sustave za držanje vrata u otvorenom položaju



Naziv	Opis	Identifikacijski br.	Boja	Napon napajanja	Vrsta montaže
GEZE javljač dima GC 152 *	Kompletno s postoljem, 24 V DC, 20 mA, ispitano prema EN54-7, odobreno za građevinsku tehniku za primjenu sa svim GEZE sustavima za držanje vrata u otvorenom položaju FA GC 150, integrirani nadzor voda, sukladno s DIN EN 14637	139850	bijelo RAL 9010	24 V DC	Strop

### GC 153 \*

Detektor temperature za GEZE sustave za držanje vrata u otvorenom položaju



Naziv	Opis	Identifikacijski br.	Boja	Napon napajanja	Vrsta montaže
GEZE javljač temperature GC 153 *	Kompletno s postoljem, 24 V DC, 20 mA, ispitano prema EN54-5, odobreno za građevinsku tehniku za primjenu sa svim GEZE sustavima za držanje vrata u otvorenom položaju FA GC 150, integrirani nadzor voda, sukladno s DIN EN 14637	139881	bijela	24 V DC	Strop

### AS 500

Tipkalo za ručnu aktivaciju električno upravljivih sustava za držanje vrata u otvorenom položaju



Naziv	Opis	Identifikacijski br.	Boja	Dimenzije	Radni napon
Prekidno tipkalo AS 500	za ručnu aktivaciju električnih upravljivih sustava za držanje vrata u otvorenom položaju uklj. završni otpornik za nadzor voda	116266	alpina bijela / crvena	80 x 80 x 9 mm	24 V DC
Prekidno tipkalo AS 500, staklo	za ručnu aktivaciju električnih upravljivih sustava za držanje vrata u otvorenom položaju uklj. završni otpornik za nadzor voda, staklenu ploču i 5 izmjenjivih natpisa	120880	alpina bijela / crvena	80 x 80 x 21 mm	24 V DC

### RSZ 7 \*

Izvlačiva centralna jedinica za dojavu dima za sve GEZE jedinice za blokadu

GEZE

Naziv	Opis	Identifikacijski br.	Boja	Napon napajanja
Centralna jedinica za dojavu dima RSZ 7 *	Centralna jedinica za dojavu dima za sve GEZE jedinice za blokadu	185231	prema RAL	230 V
Centralna jedinica za dojavu dima RSZ 7 *	Centralna jedinica za dojavu dima za sve GEZE jedinice za blokadu	184196	Slično plemenitom čeliku	230 V
Centralna jedinica za dojavu dima RSZ 7 *	Centralna jedinica za dojavu dima za sve GEZE jedinice za blokadu	181025	srebrene boje	230 V
Centralna jedinica za dojavu dima RSZ 7 *	Centralna jedinica za dojavu dima za sve GEZE jedinice za blokadu	184195	bijelo RAL 9016	230 V

\* Prethodno označeni proizvodi mogu varirati, ovisno o zemlji, u pogledu oblika, tipa, svojstava, funkcije ili raspoloživosti. Ako imate pitanja, obratite se svojoj osobi za kontakt u tvrtki GEZE.