

Sigurnosno-tehnički list

E 1500 S



Vretenasti pogon s velikom brzinom otvaranja i zatvaranja

PODRUČJA PRIMJENE

- Teški prozori u području krova
- Prirodno prozračivanje, sustav odvoda dima i topline (RWA), prirodni uređaj za odvođenje dima i topline (NRWG)
- Primjena u sustavima za odvod zraka
- Montaža na drvene, plastične ili metalne prozore

OBILJEŽJA PROIZVODA

- Velika tlačna sila i velika brzina
- Maks. širina otvaranja od 1000 mm postiže se za manje od 60 sekunda
- Robusna izvedba otporna na koroziju s ugrađenim prigušenjem u krajnjem položaju
- Za širine krila iznad 1200 mm na raspolaganju su kompleti Syncro pogona
- Aluminijsko kućište za najveće zahtjeve dizajna
- Sveobuhvatni konzole omogućuju višestruku montažu na glavni ili sekundarni rub zatvaranja
- Komplet Syncro bez vanjskog upravljačkog uređaja
- Ispitano kao prirodni uređaj za odvod dima i topline (NRWG) prema EN 12101-2

TEHNIČKI PODACI

Trgovački naziv	E 1500 S
Brzina otvaranja RWA	16 mm/s
Brzina otvaranja prozračivanje	16 mm/s
Brzina zatvaranja (maks.)	16 mm/s
Tlačna sila (maks.)	1500 N
Sila držanja u zatvorenom položaju (maks.)	25000 N
Tlačna sila	1500 N
Vlačna sila	1500 N
Napon tijekom pogona	24 V ± 25 %
Radni napon	24 V DC
Potrošnja struje	4 A
Potrošnja energije	72 W
Preostala valovitost	20 %
Trajanje uključivanja	30 %
Duljina priključnog kabela	3 m
Posebna duljina priključnog kabela	5 m, 10 m
Min. presjek žile	1 mm ²
Broj žila	3 Zile
Radna temperatura	-5 - 75 °C
Tip zaštite	IP54
Razred zaštite	III
Funkcija sinkronizacije	Da
Vrsta dodatne blokade	Pogon zaključavanja
Vrsta skraćanja hoda	Tvorničko namještanje
Isključivanje u krajnjem položaju izvučeno	elektronički
Isključivanje u krajnjem položaju uvučeno	elektronički
Isključivanje kod preopterećenja	Da
Potpuno otvaranja u roku od 60 s	da, do hoda od 1000 mm

NRWG ispitano	Da
Dodatne informacije o prirodnom uređaju za odvođenje dima i topline	da, do hoda od 1000 mm
Broj sinkronizacija pogona	4
Kompatibilno sa standardom KNX	Ne
Krovni prozor PREMA VAN	Da

VARIJANTE / INFORMACIJE NARUDŽBE

Naziv	Opis	Identifikacijski br.	Boja	Hod	Radni napon
E 1500 S	Mogućnost konfiguracije: hod, duljina kabela, boja	162384	prema RAL		24 V DC
E 1500 S Syncro	Sastoji se od dva pogona s integriranim sinkroniziranim upravljanjem	162385	EV1	500 mm	24 V DC
E 1500 S Syncro	Sastoji se od dva pogona s integriranim sinkroniziranim upravljanjem	162387	EV1	1000 mm	24 V DC
E 1500 S Syncro posebna izvedba	Mogućnost konfiguracije: hoda, duljine kabela, boje, Syncro 2-4	162388	prema RAL		24 V DC
E 1500 S		162382	EV1	750 mm	24 V DC
E 1500 S Syncro	Sastoji se od dva pogona s integriranim sinkroniziranim upravljanjem	162386	EV1	750 mm	24 V DC
E 1500 S		162381	EV1	500 mm	24 V DC
E 1500 S		162383	EV1	1000 mm	24 V DC

PRIBOR

KONZOLA KROVNOG PROZORA E 3000 *

Za montažu vretenastog pogona E 1500 S i E 3000



Naziv	Identifikacijski br.	Boja
Konzola krovnog prozora E 3000	121292	prema RAL
Konzola krovnog prozora E 3000	121291	bijelo RAL 9016
Konzola krovnog prozora E 3000	121280	srebrene boje

KUTNIK KONZOLE E 3000 NSK AP *

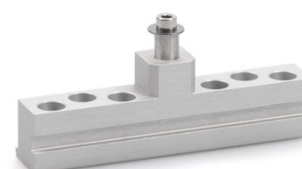
Za montažu vretenastog pogona E 1500 S i E 3000 na krovne prozore



Naziv	Opis	Identifikacijski br.	Boja
Kutnik konzole E 3000 NSK AP *	prikladno za montažu sporednog ruba zatvaranja na krovne prozore	140714	srebrene boje

NOSAČ KRILA E 3000 NSK HE *

Za montažu vretenastog pogona E 1500 S i E 3000 na krovne prozore



Naziv	Opis	Identifikacijski br.	Boja
Nosač krila E 3000 NSK HE *	prikladno za montažu sporednog ruba zatvaranja na krovne prozore (Heroal 85 D)	136206	EV1

STEZNI PRSTEN E 3000

Za montažu vretenastog pogona E 1500 S i E 3000



Naziv	Opis	Identifikacijski br.	Boja
Stezni prsten E 3000	za montažu E 1500 S i E 3000	121275	bijelo RAL 9016
Stezni prsten E 3000	za montažu E 1500 S i E 3000	121276	prema RAL
Stezni prsten E 3000	za montažu E 1500 S i E 3000	121274	srebrene boje

NOSAČ KRILA E 1500/E 3000 NSK AP *

Za montažu vretenastog pogona E 1500 N, E 1500 S, E 3000 i E 250 NT

**NOSAČ KRILA E 3000 ***

Za montažu vretenastog pogona E 1500 S i E 3000



Naziv	Identifikacijski br.	Boja
Nosač krila E 3000 *	121277	srebrene boje
Nosač krila E 3000 *	121279	prema RAL
Nosač krila E 3000 *	121278	bijelo RAL 9016

NOSAČ KRILA E 3000 HSK HE *

Za montažu vretenastog pogona E 1500 S i E 3000



Naziv	Opis	Identifikacijski br.	Boja
Nosač krila E 3000 HSK HE *	prikladno za montažu glavnog ruba zatvaranja na krovne prozore (Heroal 085 D)	136207	EV1

NOSAČ KRILA E 3000 NSK A-HU *

Za montažu vretenastog pogona E 1500 S i E 3000



Naziv	Opis	Identifikacijski br.	Boja
Nosač krila E 3000 NSK A-HU	prikladno za montažu sporednog ruba zatvaranja na krovne prozore (Alcoa AA 100, Hueck VF 50/60)	136205	EV1

NOSAČ KRILA E 3000 NSK W-HU *

Za montažu vretenastog pogona E 1500 S i E 3000



Naziv	Opis	Identifikacijski br.	Boja
Nosač krila E 3000 NSK W-HU *	prikladno za montažu sporednog ruba zatvaranja na krovne prozore (Wicona WT 50/60, Hueck 85 E)	136204	EV1

KONZOLA E 3000 NSK *

Za montažu vretenastog pogona E 1500 S i E 3000 na krovne prozore



Naziv	Opis	Identifikacijski br.	Boja
Konzola E 3000 NSK *	prikladno za montažu sporednog ruba zatvaranja na krovne prozore. Sadržaj isporuke bez steznog prstena id. br. 121274	130525	srebrene boje

KONZOLA E 3000 NSK S *

Za montažu vretenastog pogona E 1500 S i E 3000 na krovne prozore



Naziv	Opis	Identifikacijski br.	Boja
Konzola E 3000 NSK S *	prikladno za montažu sporednog ruba zatvaranja na krovne prozore (Schüco AWS57 RO). Sadržaj isporuke bez steznog prstena id. br. 121274	136183	srebrene boje

KUTNIK KONZOLE E 3000 HSK

Za montažu vretenastog pogona E 1500 S i E 3000 na krovne prozore



Naziv	Opis	Identifikacijski br.	Boja
Kutnik konzole E 3000 HSK	prikladno za montažu glavnog ruba zatvaranja na krovne prozore	136202	srebrene boje

KUTNIK KONZOLE E 3000 NSK *

Za montažu vretenastog pogona E 1500 S i E 3000 na krovne prozore



Naziv	Opis	Identifikacijski br.	Boja
Kutnik konzole E 3000 NSK *	prikladno za montažu sporednog ruba zatvaranja na krovne prozore	136203	srebrene boje

NETZTEIL NT 6.25A-24V HS *

Mrežno napajanje 24 V za montažu na DIN nosač



Naziv	Identifikacijski br.	Boja	Dimenzije	Radni napon
NETZTEIL NT 6.25A-24V HS (192113) *	192113	sivo	72 x 95 x 66.5 mm	230 V DC +/-10%

* Prethodno označeni proizvodi mogu varirati, ovisno o zemlji, u pogledu oblika, tipa, svojstava, funkcije ili raspoloživosti. Ako imate pitanja, obratite se svojoj osobi za kontakt u tvrtki GEZE.