

RWA prekidač  
FT4 K 24 V DC

HR Dijagram ožičenja

136257-01

GEZE

## Simboli i prikazi

Da bi ispravno rukovanje bilo jasno, važne informacije i tehničke upute posebne su istaknute.

| Simbol | Značenje                                                                                                                     |
|--------|------------------------------------------------------------------------------------------------------------------------------|
|        | znači „Važna napomena“;<br>Informacije o tome kako izbjeći materijalne štete, za razumijevanje ili optimizaciju tokova rada. |
|        | znači „Dodatna informacija“                                                                                                  |
|        | Simbol za neku radnju: Ovdje morate nešto učiniti.<br>▶ U slučaju više koraka radnje poštujujte redoslijed.                  |

## Sigurnosne upute

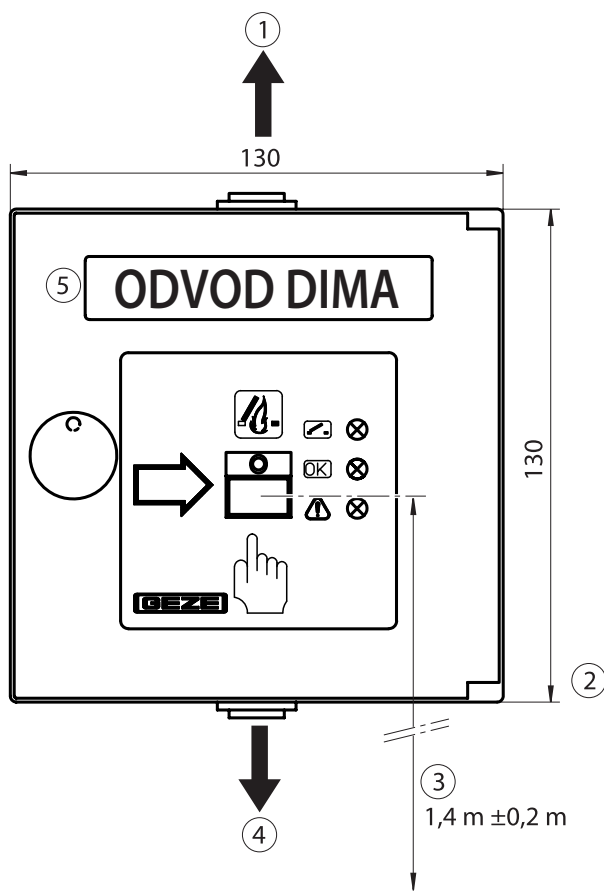
- RWA prekidač smije se koristiti samo zajedno s GEZE upravljačkim jedinicama s napajanjem u nuždi E 260 N (VdS), MBZ 300, THZ i THZ Comfort.
- Priključivanje se odvija prema priključnoj shemi upravljačke jedinice s napajanjem u nuždi.
- Samo ovlaštena tvrtka za električne instalacije smije polagati vodove i izvesti priključivanje.
- ▶ Obratiti pozornost na odredbe lokalne vatrogasne postaje.
- ▶ Samoljepljivu pločicu s brojem RWA prekidača naljepiti na lokaciji na unutarnju stranu RWA prekidača.
- ▶ RWA prekidač zaštiti od građevinske prljavštine.
- ▶ Pričvrstiti priključnu shemu u RWA prekidaču.

## Kratki opis

- RWA prekidač FT4 K-24V DC služi za ručno aktiviranje u slučaju opasnosti (vatra).
- Nadžbukno kućište
- Uklopna snaga maks.100 mA kod 24 V DC.
- Staklena ploča se može promijeniti.
- Boje koje se isporučuju:
  - narančasta (slično RAL 2011)
  - crvena (slično RAL 3000)
  - plava (slično RAL 5009)
  - siva (RAL 7035)
  - žuta (slično RAL 1018)

## Montaža

- ! RWA prekidač treba dobro montirati i na vidljivom mjestu u stubištu ili hodniku i ne smiju ga prekriti krila vrata kada se otvaraju.



- 1 Prema upravljačkoj jedinici s napajanjem u nuždi ili razvodnoj kutiji 4 × 2 × 0,8 sa zaštitom
- 2 Dubina 32 mm
- 3 Udaljenost RWA prekidač - pod
- 4 Prema razvodnoj kutiji sljedećeg RWA prekidača FT4 K-24 V DC 4 × 2 × 0,8 sa zaštitom
- 5 Samoljepljiva pločica „Odvod dima“

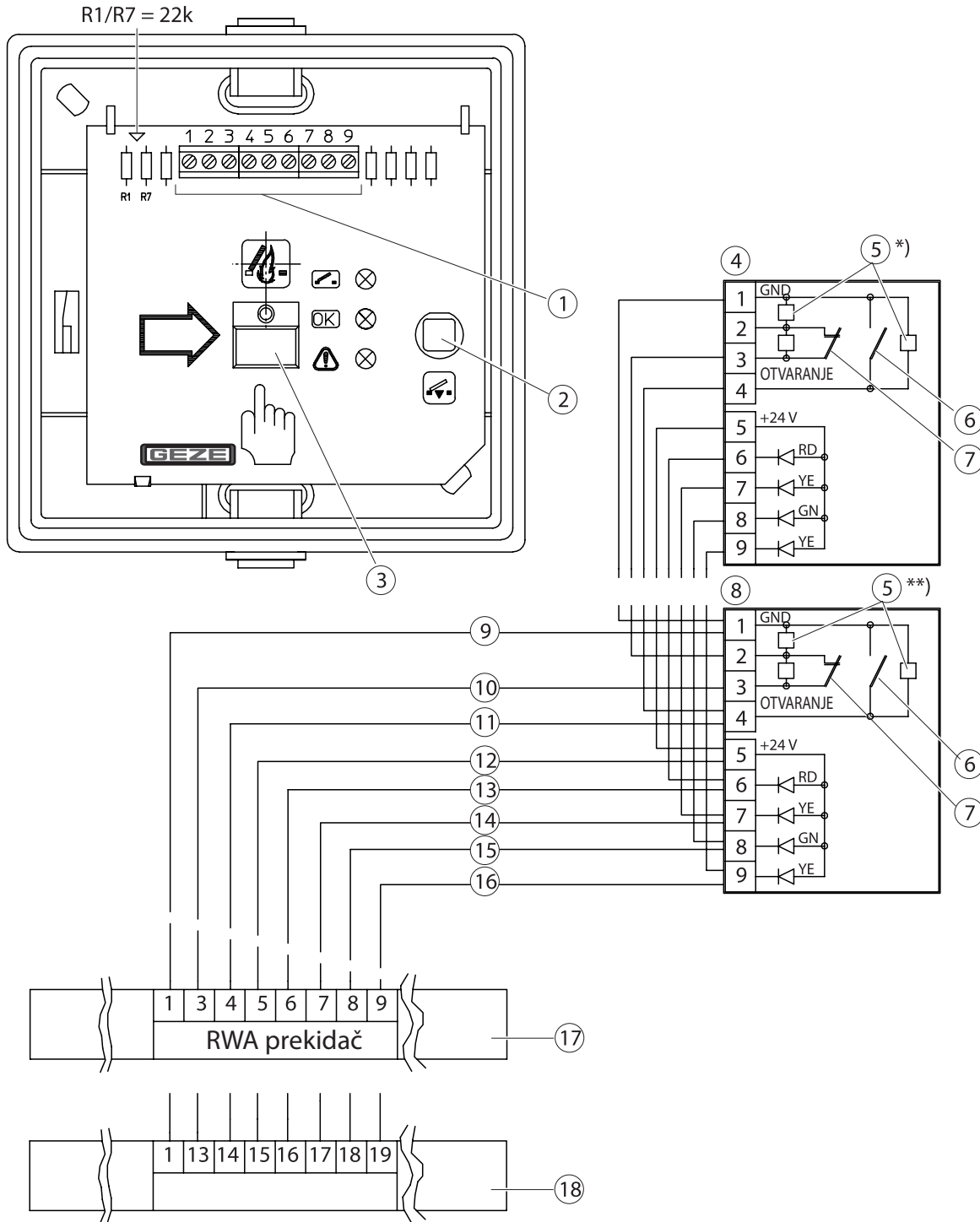
## Prvo puštanje u rad

- ▶ RWA prekidač priključiti prema dijagramima ožičenja korištenih upravljačkih jedinica s napajanjem u nuždi.
- ▶ Ispitati funkciju.
- ▶ Naljepiti samoljepljivu pločicu "Odvod dima" na željenom jeziku.
- ▶ Nakon uspješnog ispitivanja funkcije otvoriti vrata RWA prekidača i skinuti karton iza staklene ploče.

# Priključak i unutarnji sklop



► Prikaz pokazuje RWA prekidač s otvorenim vratima.



- |   |                                                     |    |                                                                                         |
|---|-----------------------------------------------------|----|-----------------------------------------------------------------------------------------|
| 1 | Priključne stezaljke                                | 10 | Alarm                                                                                   |
| 2 | Tipka za ZATVARANJE/resetiranje                     | 11 | ZATVARANJE                                                                              |
| 3 | Tipka za vatru/tipka za otvaranje                   | 12 | +24 V                                                                                   |
| 4 | Zadnji RWA prekidač                                 | 13 | LED alarm za vatru                                                                      |
| 5 | Završni otpornici R1/R7                             | 14 | LED OTVARANJE prozora                                                                   |
|   | *) <b>ostaviti</b> u zadnjem RWA prekidaču u seriji | 15 | LED Pogon OK                                                                            |
|   | ***) ukloniti u <b>svim</b> prethodnicima u seriji  | 16 | LED Smetnja                                                                             |
| 6 | Tipka za ZATVARANJE                                 | 17 | Redna stezaljka u upravljačkoj jedinici s napajanjem u nuždi E 260 N../.24V DC          |
| 7 | Tipka za vatru/tipka za OTVARANJE                   | 18 | Redna stezaljka u upravljačkoj jedinici s napajanjem u nuždi MBZ 300, THZ, THZ Comfort. |
| 8 | 1. RWA prekidač                                     |    |                                                                                         |
| 9 | GND                                                 |    |                                                                                         |

# Pogon

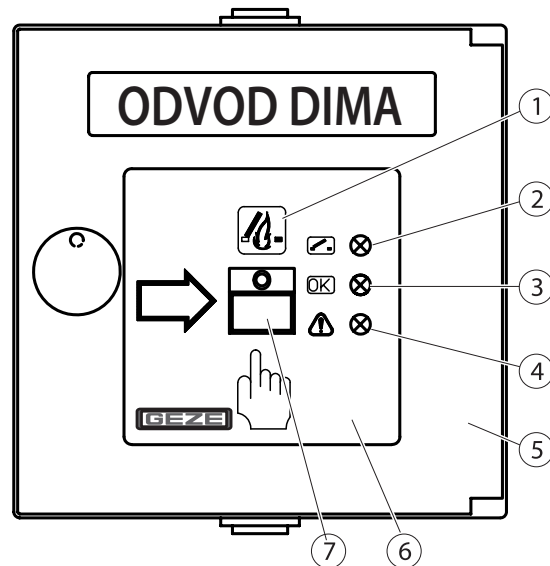
- ! RWA prekidač treba dobro montirati i na vidljivom mjestu u stubištu ili hodniku i ne smiju ga prekriti krila vrata kada se otvaraju.

## U slučaju vatre

- ▶ Razbiti staklo (6) i pritisnuti tipku za vatru (7).

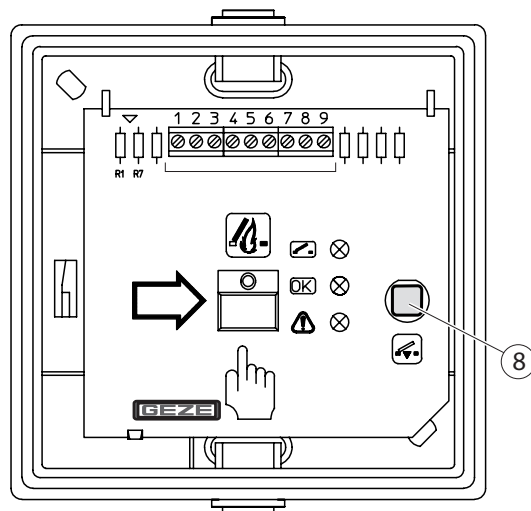
## Prikazi tijekom pogona

| Poz. | Naziv          | Svjetleći prikaz             | Značenje                                                                                                                          |
|------|----------------|------------------------------|-----------------------------------------------------------------------------------------------------------------------------------|
| 1    | Alarm za požar | crveno                       | Nakon pritiska na tipku alarma ili automatske javljače dodijeljene upravljačka jedinica s napajanjem u nuždi                      |
| 2    | Prozor OTVOREN | svijetli žuto<br>trepće žuto | Prozor je otvoren odnosno nije zatvoren.<br>Motor otvara ili zatvara                                                              |
| 3    | Rad ok         | zeleno                       | Priključak mreže i baterije su u redu, nema smetnji.                                                                              |
| 4    | Smetnja        | žuto                         | Utvrđena smetnja na upravljačkoj jedinici s napajanjem u nuždi npr. prekid voda, neispravnost baterije, poruka o zbirnoj smetnji. |



Nakon što se aktivira RWA prekidač, javljač dima/topline ili uređaj za dojavu požara, zatvoriti prozore.

- ▶ Otvoriti vrata (5) RWA prekidača.
- ▶ Pritisnuti tipku za ZATVARANJE/resetiranje (8).
- ▶ Ponovo zatvoriti vrata (5) RWA prekidača.



**Germany**

GEZE Sonderkonstruktionen GmbH  
E-Mail: sk.de@geze.com

GEZE GmbH  
Niederlassung Nord/Ost  
E-Mail: berlin.de@geze.com

GEZE GmbH  
Niederlassung West  
E-Mail: essen.de@geze.com

GEZE GmbH  
Niederlassung Mitte  
E-Mail: frankfurt.de@geze.com

GEZE GmbH  
Niederlassung Süd  
E-Mail: leonberg.de@geze.com

GEZE Service GmbH  
E-Mail: service-info.de@geze.com

**GEZE GmbH**

P.O.Box 1363  
71229 Leonberg  
Germany

GEZE Service GmbH  
Niederlassung Berlin  
E-Mail: service-info.de@geze.com

**Austria**  
GEZE Austria GmbH  
E-Mail: austria.at@geze.com

**Baltic States**  
GEZE GmbH Baltic States office  
E-Mail: office-latvia@geze.com

**Benelux**  
GEZE Benelux B.V.  
E-Mail: benelux.nl@geze.com

**Bulgaria**  
GEZE Bulgaria - Trade  
E-Mail: office-bulgaria@geze.com

**China**  
GEZE Industries (Tianjin) Co., Ltd.  
E-Mail: Sales-info@geze.com.cn

GEZE Industries (Tianjin) Co., Ltd.  
Branch Office Shanghai  
E-Mail: chinasales@geze.com.cn

GEZE Industries (Tianjin) Co., Ltd.  
Branch Office Guangzhou  
E-Mail: chinasales@geze.com.cn

GEZE Industries (Tianjin) Co., Ltd.  
Branch Office Beijing  
E-Mail: chinasales@geze.com.cn

**France**  
GEZE France S.A.R.L.  
E-Mail: france.fr@geze.com

**Hungary**  
GEZE Hungary Kft.  
E-Mail: office-hungary@geze.com

**Iberia**  
GEZE Iberia S.R.L.  
E-Mail: info@geze.es

**India**

GEZE India Private Ltd.  
E-Mail: office-india@geze.com

**Italy**  
GEZE Italia Srl  
E-Mail: italia.it@geze.com

GEZE Engineering Roma Srl  
E-Mail: roma@geze.biz

**Kazakhstan**  
GEZE Central Asia  
E-Mail: office-kazakhstan@geze.com

**Poland**  
GEZE Polska Sp.z o.o.  
E-Mail: geze.pl@geze.com

**Romania**  
GEZE Romania S.R.L.  
E-Mail: office-romania@geze.com

**Russian Federation**

GEZE GmbH Representative Office  
Russia  
E-Mail: office-russia@geze.com

**Scandinavia**  
GEZE Scandinavia AB  
GEZE Sweden  
E-Mail: sverige.se@geze.com

GEZE Norway  
E-Mail: norge.se@geze.com

GEZE Finland  
E-Mail: finland.se@geze.com

GEZE Denmark  
E-Mail: danmark.se@geze.com

**Singapore**  
GEZE (Asia Pacific) Pte. Ltd.  
E-Mail: gezesea@geze.com.sg

**South Africa**

DCLSA Distributors (Pty.) Ltd.  
E-Mail: info@dclsa.co.za

**Switzerland**  
GEZE Schweiz AG  
E-Mail: schweiz.ch@geze.com

**Turkey**  
GEZE GmbH Türkiye - İstanbul  
E-Mail: office-turkey@geze.com

**Ukraine**  
Repräsentanz GEZE Ukraine TOV  
E-Mail: office-ukraine@geze.com

**United Arab Emirates/GCC**  
GEZE Middle East  
E-Mail: geze@emirates.net.ae

**United Kingdom**  
GEZE UK Ltd.  
E-Mail: info.uk@geze.com

Tel.: 0049 7152 203-0  
Fax: 0049 7152 203-310  
**www.geze.com**

147678-01



**GEZE**